



---

**Secretaria Municipal das Finanças– SEFIN**


# **Arquitetura da Gestão de Receita**

**Código do documento: AP-SEFIN-CONTAB-014**

**Sobral-CE, 16 outubro de 2024**

**AP-SEFIN-CONTAB-014**

**INFORMAÇÕES GERAIS**

 <b>SOBRAL</b> PREFEITURA	<b>Secretaria Municipal das Finanças</b>	<u>CÓDIGO:</u> AP-SEFIN-CONTAB-016
	Procedimento do Sistema de Gestão da Qualidade	<u>REVISÃO:</u> 16/10/2024
	Arquitetura do Processo de Gestão Receita	<u>DATA DE DISPONIBILIDADE:</u> 24/10/2024

**INDICAÇÃO DAS RESPONSABILIDADES**

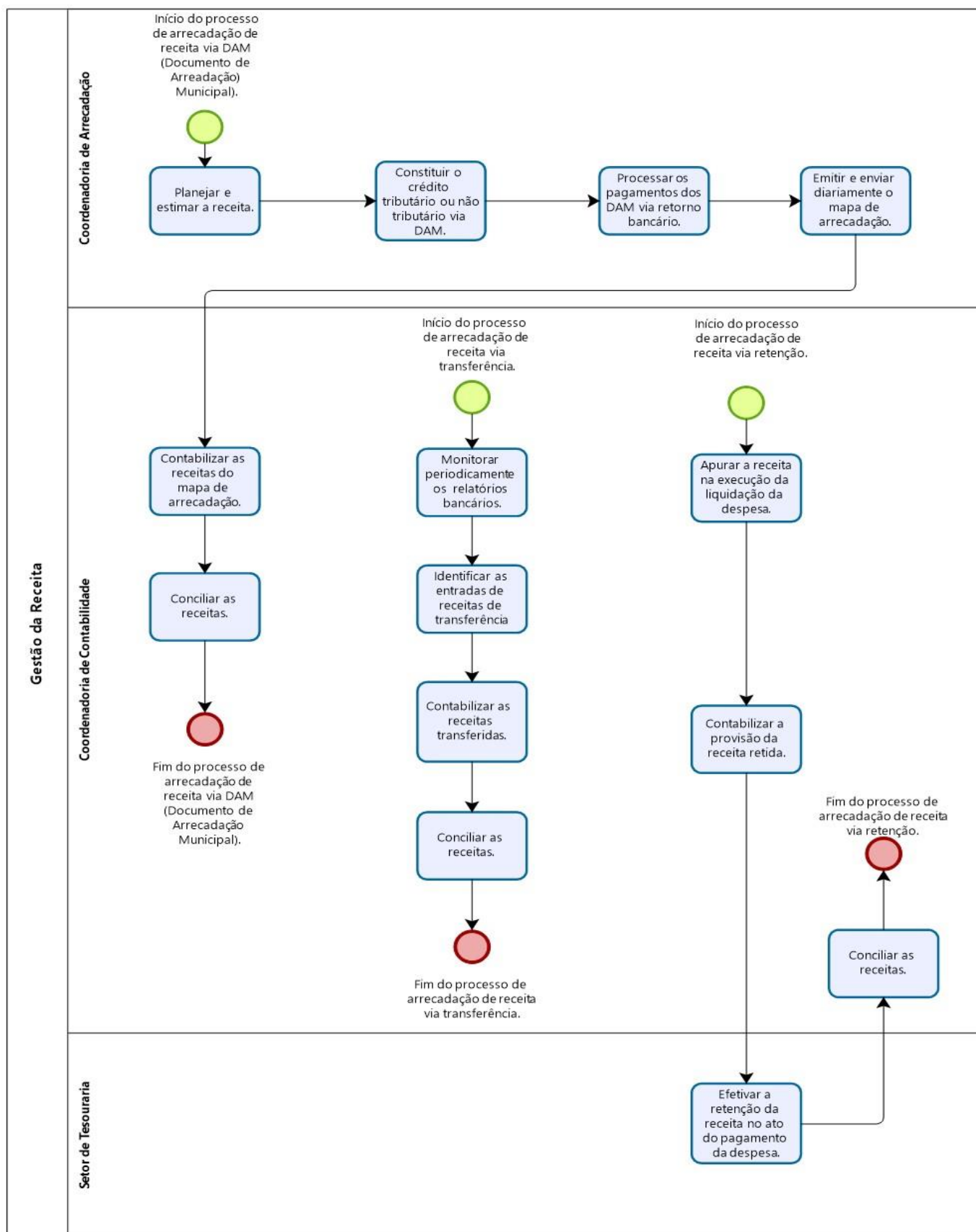
ÁREA	DA ELABORAÇÃO	DA ANÁLISE CRÍTICA	DA APROVAÇÃO	DA CODIFICAÇÃO E DISPONIBILIDADE
Secretaria Municipal das Finanças	Francisco Bruno Lima de Albuquerque Gerente de Execução Contábil	Ana Paula Pires de Andrade Secretária Executiva-SEFIN	Maria do Socorro Rodrigues de Oliveira Secretária-SEFIN	Victor Samuel Fernandes Ponte Assistente Administrativo
	<b>DATA:</b> 21/10/2022	<b>DATA:</b> 24/10/2022	<b>DATA:</b> 26/10/2022	<b>DATA:</b> 27/10/2022

**HISTÓRICO DA REVISÃO**

DATA	REVISÃO	ITEM	DESCRIÇÃO SIMPLIFICADA DA REVISÃO
16/10/2024	01	Diversos	Fluxo, mudou secretária

**AP-SEFIN-CONTAB-014**

## ARQUITETURA DE PROCESSO: GESTÃO DE RECEITA



---

## GESTÃO DA RECEITA

### RECEITAS VIA DAM (Documento de Arrecadação Municipal).

**PREVER A RECEITA**

**Executor:** Secretaria Municipal das Finanças –SEFIN.

**Descrição:** Planeja e realiza a previsão das receitas.

**CONSTITUIÇÃO DE CRÉDITOS VIA DOCUMENTO DE ARRECAÇÃO MUNICIPAL**

**Executor:** Setor de Coordenadoria de Arrecadação- SEFIN.

**Descrição:** Constituição do crédito tributário e não tributário por meio de DAM (Documento (Arrecadação Municipal)).

**PROCESSAMENTO DO RETORNO BANCÁRIO DAS RECEITAS VIA DAM**

**Executor:** Coordenadoria de Arrecadação- SEFIN.

**Descrição:** Realiza o processamento do arquivo de retorno bancário fornecido pelos bancos parceiros, visando a identificação e o controle dos recebimentos via DAM.

**EMISSÃO E ENVIO DO MAPA DE ARRECAÇÃO**

**Executor:** Coordenadoria de Arrecadação- SEFIN.

**Descrição:** É o relatório que concatena as diversas receitas de DAM as rubricas contábeis e é enviado para Coordenadoria de Contabilidade.

**CONTABILIZAÇÃO DO MAPA DE ARRECAÇÃO**

**Executor:** Coordenadoria de Contabilidade - SEFIN.

**Descrição:** Processamento das informações do mapa de arrecadação.

**CONCILIAÇÃO DAS RECEITAS DE DAM**

**Executor:** Coordenadoria de Contabilidade - SEFIN.

**Descrição:** É a conferência por meio da comparação do extrato bancário com o controle financeiro.

### RECEITAS VIA TRANSFERÊNCIA.

**MONITORAMENTO DAS TRANSFERÊNCIAS**

**Executor:** Tesouraria - SEFIN.

**Descrição:** Verifica por meio dos extratos bancários, transparência governamentais, dentre outros meios, as entradas de recursos financeiros via transferências.

#### IDENTIFICAÇÃO DAS RECEITAS DE TRANSFERÊNCIA

**Executor:** Tesouraria - SEFIN.

**Descrição:** Visa identificar as receitas de transferências e registrar na classificação contábil adequada.

#### CONTABILIZAÇÃO DAS RECEITAS DE TRANSFERÊNCIA.

**Executor:** Coordenadoria de Contabilidade - SEFIN.

**Descrição:** Registro da receita.

#### CONCILIAÇÃO BANCÁRIA.

**Executor:** Coordenadoria de Contabilidade - SEFIN.

**Descrição:** É a conferência por meio da comparação do extrato bancário com o controle financeiro.

### RECEITAS VIA RETENÇÃO.

#### APURAÇÃO DA RECEITA DE RETENÇÃO

**Executor:** Coordenadoria de Contabilidade - SEFIN.

**Descrição:** Identifica os valores a serem retidos durante o processo de liquidação da despesa.

#### CONTABILIZAÇÃO DAS PROVISÕES DA RECEITA DE RETENÇÃO

**Executor:** Coordenadoria de Contabilidade - SEFIN.

**Descrição:** Lançamento da provisão das receitas a serem retidas.

## EFETIVAÇÃO DA RECEITA DE RETENÇÃO

**Executor:** Coordenadoria de Contabilidade - SEFIN.

**Descrição:** Efetua a retenção da receita provisionada durante o momento do pagamento ao fornecedor.

## CONCILIAÇÃO BANCÁRIA.

**Executor:** Coordenadoria de Contabilidade - SEFIN.

**Descrição:** É a conferência por meio da comparação do extrato bancário com o controle financeiro.

## FIM DO PROCESSO

Sobral/CE, data da assinatura digital.

---

Maria do Socorro Rodrigues de Oliveira  
Secretária - SEFIN

---

Fabiane Dias Gomes  
Secretária Executiva - SEFIN

---

Francisco Bruno Lima de  
Albuquerque  
Gerente de Execução Contábil -  
SEFIN

---

Maria Jeane Menescal  
Coordenadora de Contabilidade -  
SEFIN